

Le Prince masqué à l'École des Princesses

Opéra jeune public (particulièrement adapté aux enfants de 6 à 10 ans)

Livret Olivier Müller, Composition Christophe Petit

Mise en scène Les Minuits



Le Prince
masqué

Le Prince masqué à l'Ecole des Princesses

Opéra jeune public (particulièrement adapté aux enfants de 6 à 10 ans)
Livret Olivier Müller, composition Christophe Petit, mise en scène Les Minuits

Durée du spectacle : 45 minutes

Déclaration SACD à la charge de l'organisateur

Scénographie

Scène frontale avec passages si possible des chanteurs dans le public
Dimension plateau : ouverture 8 mètres, profondeur 7 mètres
Coulisses souhaitables en fond de scène, largeur 2 mètres mini
Ecran de projection, images projetées depuis l'arrière scène

La jauge

100 à 400 spectateurs (à préciser en fonction des lieux)

Installations techniques :

Lumières : obscurité nécessaire, 4 douches, 1 face depuis perche de manteau chaude et froide, 2 découpes, Lampes de poche.

Son : piano électrique et sons enregistrés diffusés depuis un ordinateur.

Vidéo : vidéo projecteur et écran 4x3mètres + ordinateur

Fumée : machine à fumée

À prévoir par l'organisateur

Accueil technique : un régisseur du lieu pour l'installation du spectacle (J-2)

Points d'accroches : écran, projecteurs, "chat noir", panneau école et lustre : nous consulter, étude sur plan du lieu. Au minimum 2 perches ou ponts l'un en avant scène, l'autre espacé de mètres au dessus de la scène.

Lumières : gradateur 12x2kw, 7PC1000, 4 PAR CP60 selon hauteur, 2 découpes courtes type 613, contrôle des lumières (nous apportons notre table) en avant scène jardin.

Son : diffusion son sur scène + Sortie de notre table 2 xlr ou jack en avant scène jardin ; selon les salles un retour au niveau du piano.

Coulisses : Rideau noir de fond scène pour séparation des coulisses, portant à costumes et 4 chaises

Temps de montage, démontage

J-2 montage

J-1 répétition réglages

J représentation + démontage

Matériel et stockage

Nous transportons notre matériel avec un véhicule léger (VL <20m3) + 2 voitures pour les artistes.

Accueil de la troupe

6 personnes minimum (4 chanteurs lyriques, 1 pianiste et 1 régisseur).

Loges : 1 espace où 5 personnes peuvent se maquiller (si possible avec miroirs, point d'eau, table à repasser, fer à repasser et portant).

Repas et hébergement : à convenir selon contrat.

Contact

Les Minuits - 153, Grande rue 45390 - La Neuville sur Essonne - 02-38-39-18-11-
lesminuits@theatredesminuits.com- www.theatredesminuits.com
Licences d'entrepreneur de spectacle 2-1076237 et 3-1076238 - SIRET 801 174 624 000 16
- Code APE 9001Z

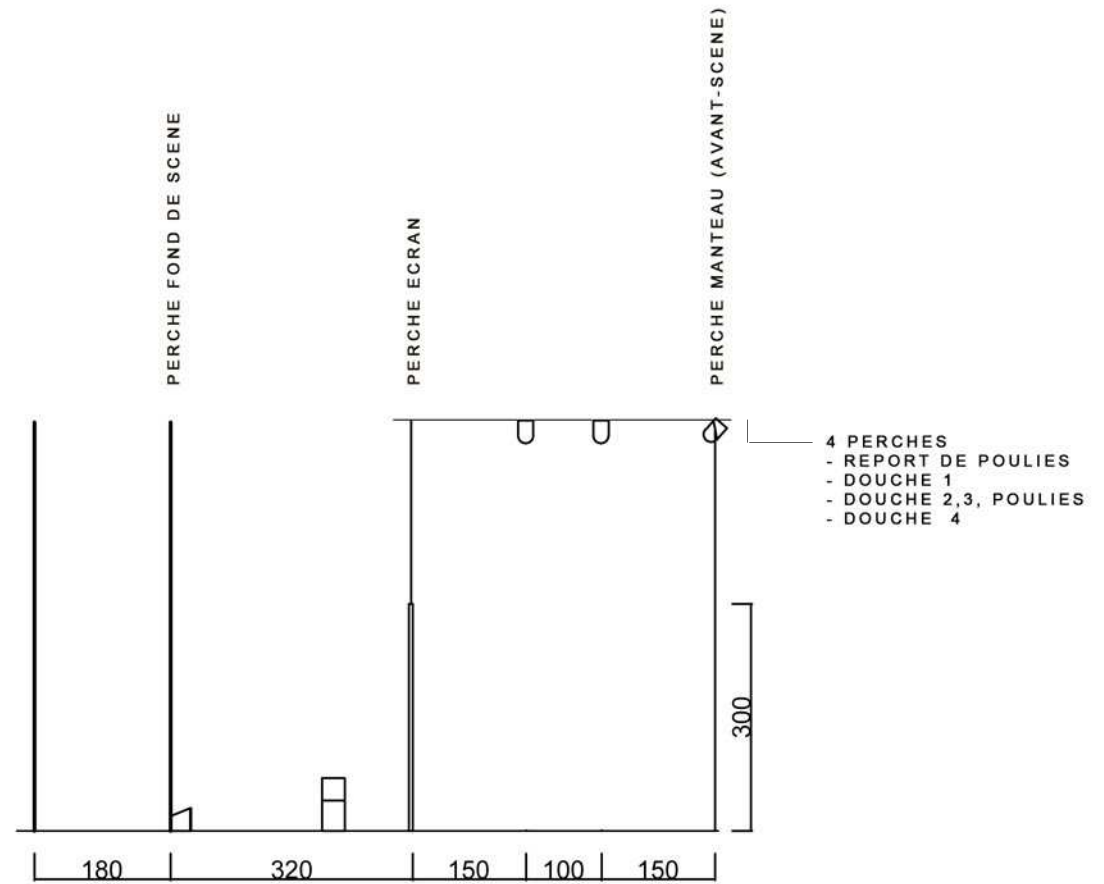
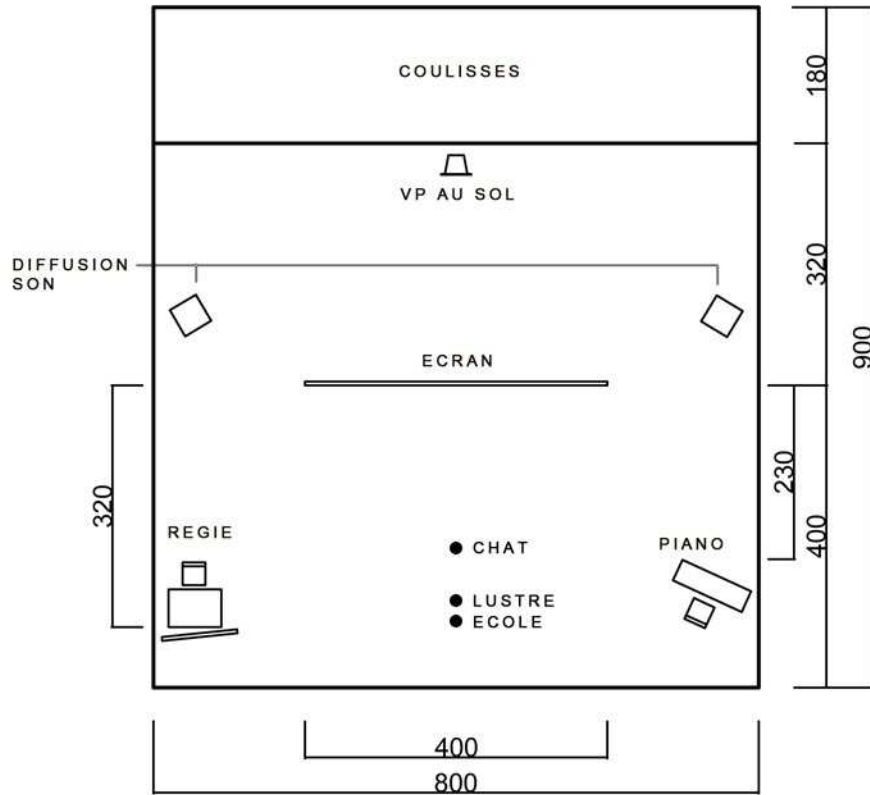
Régie : mathias@theatredesminuits.com, 06-77-85-85-66

Diffusion : Ambroise-Marie Biard, 06-77-60-38-31,
ambroise@theatredesminuits.com

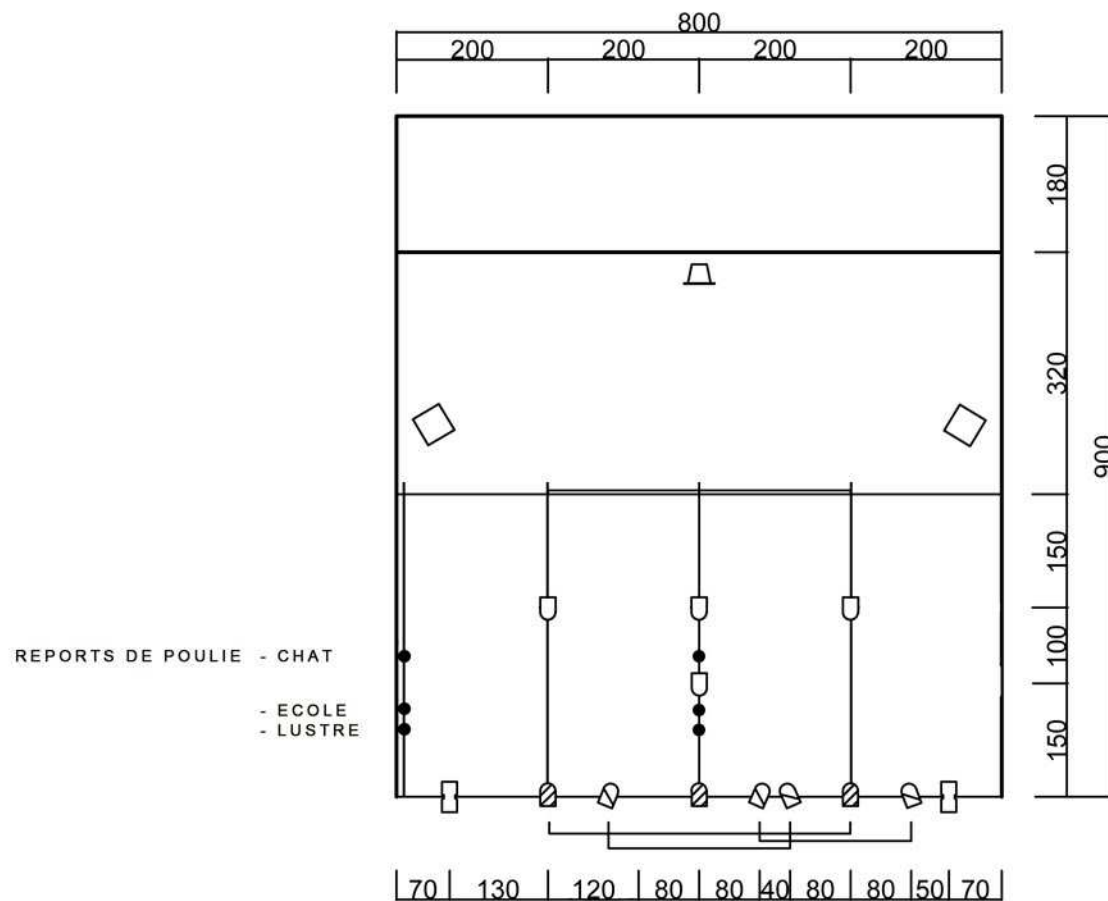
Communication : Cécile Niedzialkowski, cecile@theatredesminuits.com

Infographie/Photos : Stéphane Dewelle, stephane@theatredesminuits.com

PLAN ET COUPE
1/100e



PLAN DE FEU
1/100e



LEGENDE

- PAR 64 (CP60) - GELATINE 200
- PC 1000 - GELATINE 200
- PC 1000 - GELATINE AMBRE
- DECOUPE 613
- DIFFUSION SON
- POULIES